

Viel Neuschnee und eine Serie an Eistagen

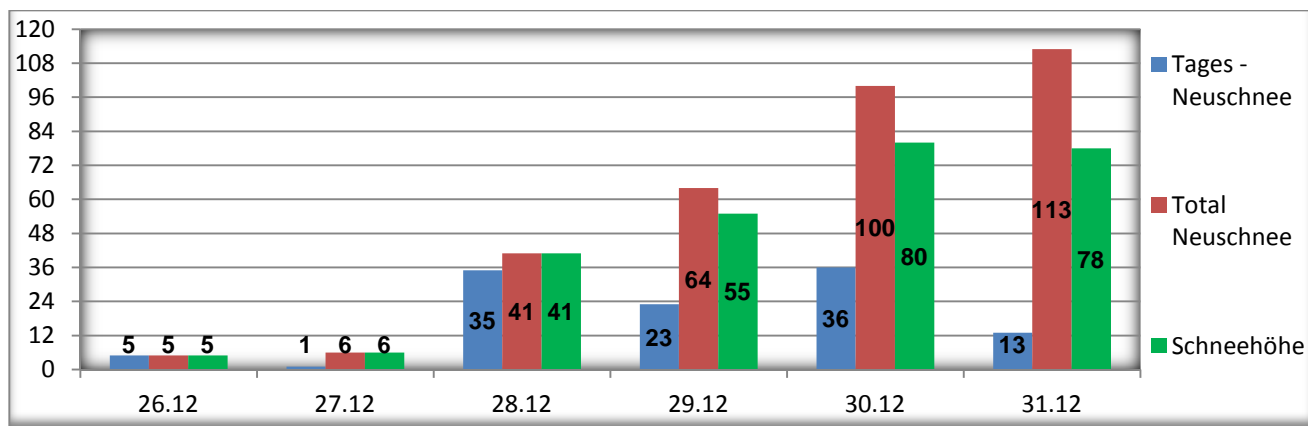
Der Winter befand sich Ende Dezember und in den letzten Tagen in Hochform...
(So sollte es jeden Winter sein...)

Nachdem es Ende Dezember bereits eine grosse Ladung Neuschnee gegeben hat, folgte nun die nächste Grossladung....

Beginnen wir von vorne...

Wie vorhin schon erwähnt, viel bereits Ende Dezember eine Menge Neuschnee, obwohl der Winter anfangs Dezember noch etwas Mühe hatte. Dies zeichnet sich auch an der Neuschneemenge aus. Im Dezember gab es 122 cm.

Alleine vom 26.12 - 31.12 fielen 113 cm...

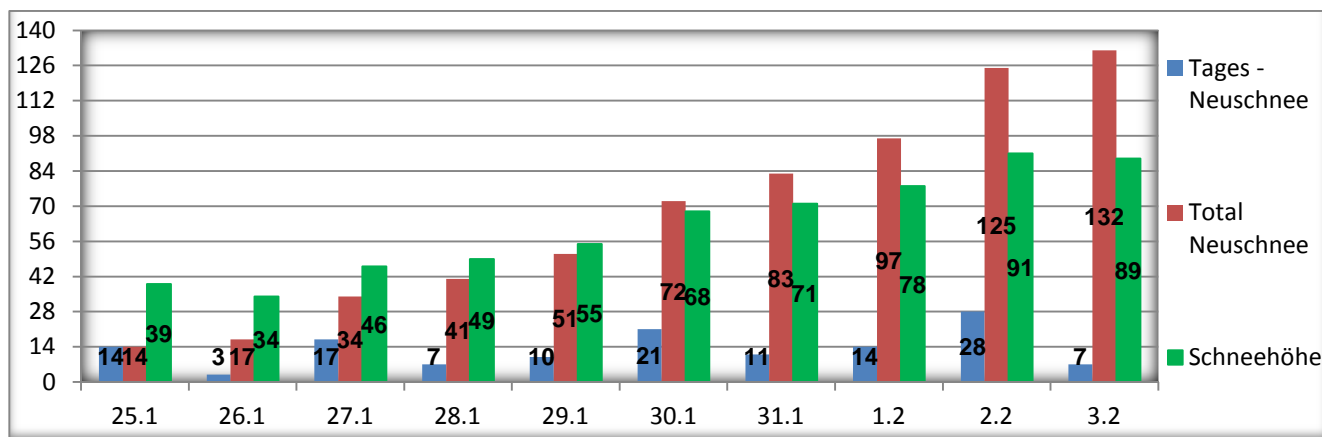


...der Rest kam früher (9 + 10) vom Himmel. Dieser Schnee war allerdings so leicht, das er rasch in sich zusammen fiel. So lag am 04.1.15 noch 26 cm und am 11.1.15 gerade noch 3 cm...

Nach drei weiteren Schneefällen im Laufe des Januar, liegen am 24.Januar 26 cm Schnee.

Nun aber folgt die nächst grosse Ladung.

Diese bringt vom 25.1 - 03.2. 132 cm Neuschnee !!!



Die zweite Schub an Neuschnee wurde begleitet von richtig winterlichen Temperaturen. So lagen die Werte vom 31.Januar bis und mit 9.Februar unter dem Gefrierpunkt. Dies bedeutet eine Serie von 10 Eistagen, was eher selten ist.

Der kälteste Wert wurde am 9.2 mit - 12.8 °c gemessen, der kälteste Tageshöchstwert war am 5.2 mit - 5.9 °c und der kälteste Tagesmittelwert war am 3.2 mit -7.4 °c.



01. Februar - Der Weg zu meiner Neuschneemessung...

02. Februar - Der Spielplatz ist tief verschneit... Es liegen 91 cm Pulverschnee





02. Februar - Die Schneeberge werden immer grösser

08. Februar Starker Schneeschauer geht nieder

